

EMPRESAS MÍTICAS CARBALLESES

Fábrica de harinas "LA ELVIRA"



Contribuyendo de una manera eficaz al engrandecimiento y prosperidad en el orden Industrial de nuestra Villa, ha surgido, con acierto indiscutible la instalación de esta nueva Fábrica, siendo de admirar el grandioso edificio en que se halla instalada. Consta de sótano, tres pisos y locales auxiliares (almacenes).

En el sótano se encuentran los motores y transmisión general. En la planta primera, está la sala de molinos, constando ésta de cinco, modelo en su género. En la segunda hállanse los canales de constitución de grano, harinas y subproductos, en sus distintas fases de manipulación. En la tercera, están instalados los plansichter y sadores, donde se clasifican y ciernen las harinas y sémolas.

Las máquinas de limpieza de los cereales se encuentran combinadas en los tres pisos. Rodean el edificio los locales auxiliares, dedicados a almacenamiento de las harinas y subproductos. Así mismo cuenta con siete silos modernos, con una capacidad de 500.000 Kilos de cereales. Su volumen de producción es de 15.000 kilos y por estar equipada con los elementos más adecuados y modernos que exige la molinería actual; puede considerársela como modelo de montaje en su género.

Los beneficios que actualmente reporta con su funcionamiento a las órdenes de los Organismos Oficiales, contribuyen de una manera eficaz al abastecimiento de la provincia, y en un futuro próximo, cuando la normalidad sea total, serán numerosos los que aporte a la comarca, ya que puede molturar nuestros cereales, dando a conocer la inmejorable calidad de los mismos, revalorizando sus precios, que a no dudar, va siem-

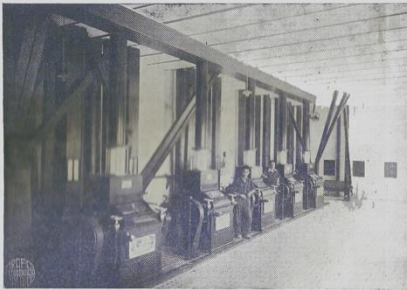
FÁBRICA DE HARINAS
La Elvira

pre en beneficio de nuestro agro. Lo mismo ocurre con los que tengan que adquirir para sus necesidades e Industrias, harinas o sub-productos, ya que resultarán siempre a su satisfacción, por llevar la garantía que ofrece esta fábrica en pureza, higiene y calidad.

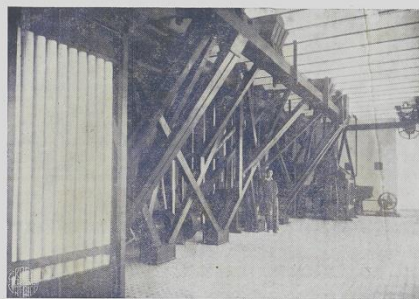
Indudablemente tenemos que elogiar a quien, dándose cuenta de la importancia y evolución que va tomando nuestra Villa y vislumbrando el futuro de nuestra comarca, rica en cereales y gran consumidora de plenos por su entusiasta grandetería, puso su interés y capital en lograr que entre nosotros se contase con una industria que, a más de significar una mejora importante se une a formar, de manera indiscutible, el núcleo industrial de Carballo haciéndole acreedor a figurar entre los más importantes de la provincia.

Cumplenos, en esta grata oportunidad, testimoniar nuestros sinceros plácemes a su propietario, considerando vecino nuestro, por las actividades que desarrolla entre nosotros, al prestigioso hombre de negocios D. MATIAS GÓMEZ MARTINEZ, cuya laboriosidad tanto nos honra y al mismo tiempo deseamos que continúe resultando su labor acertada, como un maritorio y firme puntal más, en el orden progresivo de nuestra querida Villa.

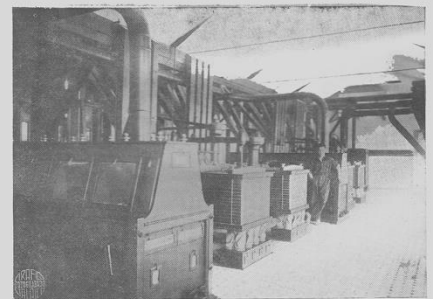
Carballo, junio de 1947.



PISO MOLINOS



PISO CANALES



PISO PLANSCHTER

(Programa de Fiestas de San Juan de 1947- Colección Manuel Prado Martínez)

Propietario: D. MATIAS GÓMEZ MARTINEZ

Ubicación: Rúa Fomento.

La desaparecida fábrica "La Elvira", constaba de sótano, tres pisos y almacenes.

En el sótano se encontraban los motores y transmisión general.

En la planta primera, estaba la sala de molinos, constando ésta de cinco, modelo en su género.

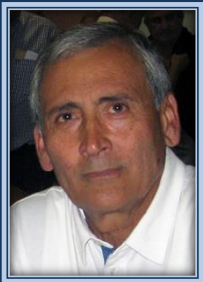
En el segundo piso se encontraban los canales de conducción de grano, harinas y subproductos, en sus distintas fases de manipulación.

En la tercera planta estaban instalados los dispositivos que clasificaban y cernían las harinas y las sémolas.

Las máquinas de limpieza de los cereales se encontraban combinadas en los tres pisos.

Alrededor del edificio se encontraban los locales auxiliares, dedicados a almacenamiento de las harinas y subproductos. Así mismo constaba con 7 silos, con una capacidad de 500.000 kilos de cereales.

Su volumen de producción era de 15.000 kilos y estaba equipada con los elementos más adecuados y modernos de la época, podríamos asegurar que era un modelo de montaje en su género.



Paco Prado - 2015